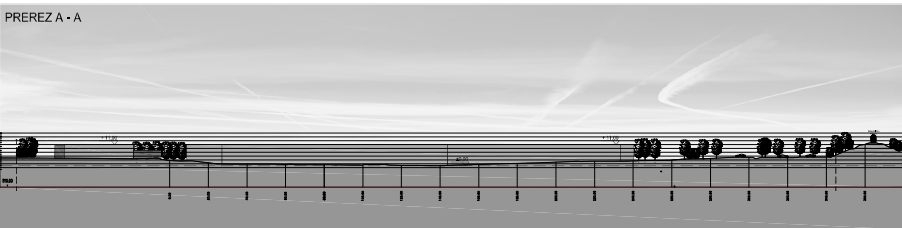
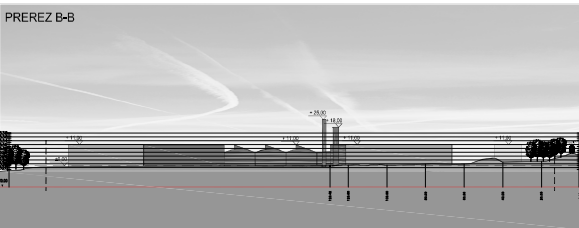


PREREZ A - A

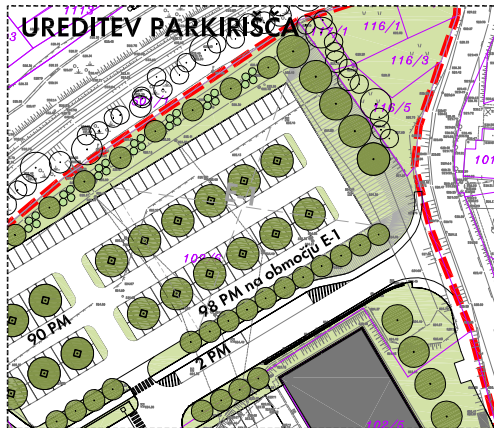


PREREZ B-B



PREREZ

UREDITEV PARKIRIŠČA



4. NAČRT PROSTORSKE UREDITVE

LEGENDA:

- MEJA OPPN
- PARCELNE MEJE
- MEJA OBČINE
- OZNAKA ENOTE IN PODENOTE
- GRADBENA MEJA
- VARSTVENI PAS 1
- VARSTVENI PAS 2
- VAROVALNI PAS DOVODNEGA KANALA - 3m
- VAROVALNI PAS ŽELEZNICE - 100m
- VAROVALNI PAS DRŽAVNE CESTE - 15m
- VAROVALNI PAS OBČINSKE CESTE - 10m
- POVRŠINA ZA RAZVOJ OBJEKTOV
- POVRŠINA ZA RAZVOJ OBJEKTOV - samo nadstrešnice
- OBSTOJEČI OBJEKTI
- ZELENA STREHA
- ZELENE POVRŠINE - ilustrativni prikaz
- OGRAJA - ilustrativni prikaz
- OPORNI ZID - ilustrativni prikaz
- REZERVAT ZA UREDITEV DOVOZNE CESTE NA OBMOČJE RE-7
- ODPRT VODOTOK
- ZACEVLJEN VODOTOK
- PRIOBALNI PAS 5 m
- DOVODNI KANAL RADOVNE V BLEJSKO JEZERO
- GLAVNI DOSTOP
- OBSTOJEČ DOSTOP
- MOŽNA UREDITEV DOSTOPA NA OBMOČJE RE-7
- DOSTOP ZA PEŠCE IN KOLESARJE
- DREVEŠA - ilustrativni prikaz
- GRMOVNICE - ilustrativni prikaz
- OBSTOJEČA VISOKA VEGETACIJA
- PROSTOR ZA ODPADKE - predvideno
- ETAPNOST UREJANJA ZUNANJIH UREDITEV NA SEVERNEM DELU OBMOČJA

OBČINSKI PODROBNI PROSTORSKI NAČRT

prilavljatelj:	OBČINA BLEJ	id. št.:	A-1111
subjektor:	Cesta svobode 13, 4260 BLEJ	id. no.:	
investor:	LIP BLEJ, d.o.o.	id. št.:	A-1111
investor:	Rečička cesta 61a, 4260 BLEJ	id. no.:	
naziv podrobnega načrta:	OBČINSKI PODROBNI PROSTORSKI NAČRT	datoteka:	P127710_dop_os.dwg
municipal detail plan:	ZA OBMOČJE RE-6 (LIP BLEJ)	datum:	2/2017

naslov risbe:	ZA ZADALNA SITUACIJA Z ZNAČILNIMI PREREZI	merilo:	1:1000
odg.vodja izdelave OPPN:	EVGENIJA PETAK, univ. dipl. inž. arh.	id. št.:	A-1111
senior spatial planner:		id. no.:	
prostorski načrtovalec:	EVGENIJA PETAK, univ. dipl. inž. arh.	id. št.:	A-1111
spatial planner:		id. no.:	
sodelavec:	Špela KRAGELJ BRAČKO, univ. dipl. inž. kraj. arh.	id. št.:	P 127710
co-worker:		id. no.:	
sodelavec:	Jerneja JENKO, abs. arh.	id. št.:	P 127710
co-worker:		id. no.:	

Profil Ržičnik Petek d.o.o.

Profilna cone A 2
St. 4260 Senjur
profilna p. st.

www.profil.si